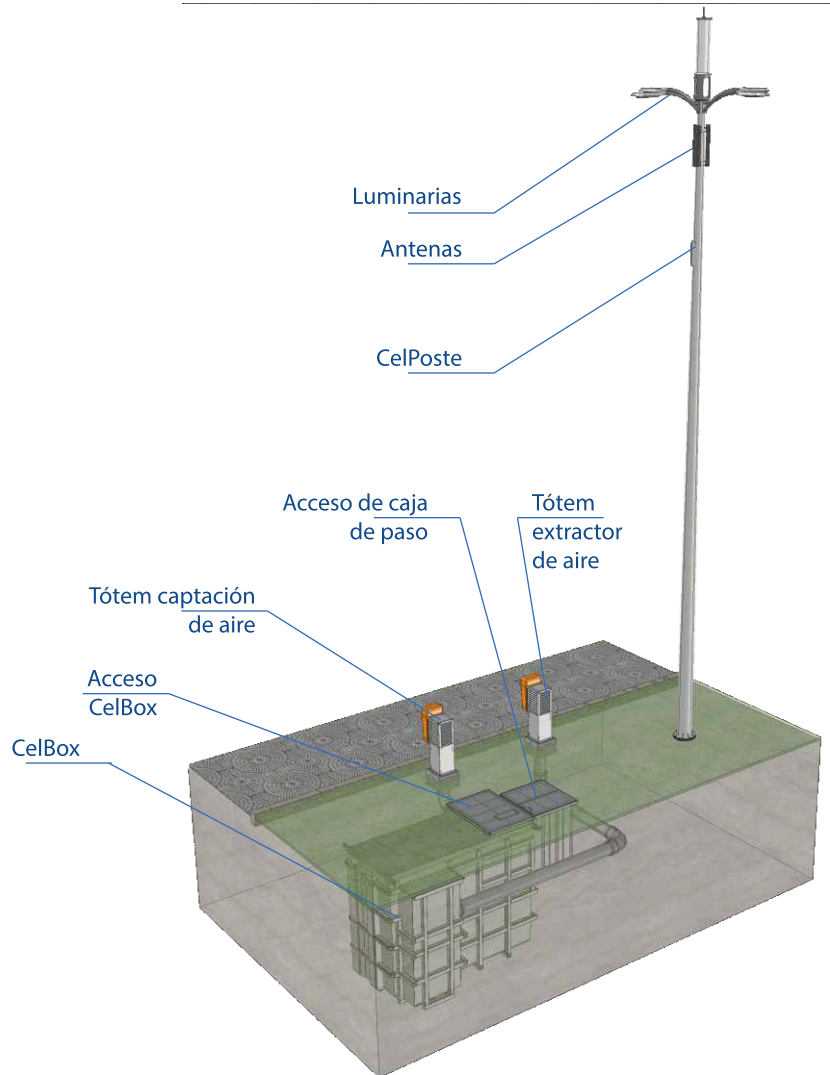


# Solución subterránea y protegida para equipos

Abrigo hermético, subterráneo y ventilado para implantación de sitios compactos al lado de vías públicas, paseos y plazas, con la finalidad de albergar equipos de forma discreta sin exigir grandes inversiones y demanda de área útil, reduciendo el impacto visual causado por las instalaciones convencionales. El conjunto está protegido contra los roces y la entrada de agua en las eventuales inundaciones.



## Dimensional y capacidad

Dimensiones externas	C-4,16 x L-1,41 x H-2,64 m
RRUs	hasta 30 unidades*
Unid. de rack	40 Us
Peso bruto total	~4.000 kg

## Energía

Alimentación de CA	220V - 1F/2F
Disyuntor general	63 A
Potencia máxima de CA	17,6 kVA
Disponibilidad de energía CC	13.000 W
Autonomía	hasta 20 baterías 12V - 170Ah

## Enfriamiento

Δt máximo interno/externo	10°C
---------------------------	------

## Protecciones

Resistencia a la presión hidrostática	3.500 kg/m <sup>2</sup>
Grado de protección probado según NBR IEC 60529	IPX8S 1mca por 5h

\* Dependiendo de las dimensiones, disipación y flexibilidad de montaje

## Características

- Montaje fácil y rápido
- Área de ocupación reducida
- Reducción del impacto visual
- Envoltura de fibra anti-llama con piso interno antideslizante
- Tapa de acceso reforzada para resistir fuerzas externas y protegidas con trabas contra accesos indevidos
- Seguridad de acceso mediante tornillos codificados y candado Mul-T-Lock
- Entrada por medio de escalera de marinero
- Ambiente interior con ventilación e iluminación adecuados al operador, así como altura suficiente para trabajo en pie
- Sistema de alarma y estado externados por contacto seco
- Supervisión remota vía web (opcional)
- Cuadro eléctrico de distribución de energía y mando con tapa frontal con indicadores de mando y fallo, enchufe estándar ABNT tensión 220V
- Aterramiento interno de todas las partes metálicas y equipos
- Gabinete interno tipo rack 19" para fijación de equipos
- Soporte para radios flexible y versátil para diferentes tecnologías y fabricantes
- Gabinete para banco de baterías protegido con tornillos codificados y con alarma de apertura
- Posibilidad de compartir con más operadores, con gabinetes individuales
- Estanque y resistente a las inundaciones (IPX8S - NBR 60529) (1 metro de columna de agua durante 5 horas sobre la tapa cerrada)
- Paso de cables por módulos de sellado Roxtec
- Sistema de drenaje interno por bombeo de emergencia
- Sistema de detección y alarma de incendios
- Sistema de ventilación redundante de alto rendimiento con diferencial de temperatura de 10 °C
- Sistema de filtración de alta eficiencia (En1822), tipo Gore, con capacidad de retención de partículas y salinidad hasta 0,3µm
- Cambio de aire (admisión y agotamiento) flexible por medio de torres / tótems camuflados
- Caja de paso adjunta y comunicación subterránea con la estructura vertical de soporte de las antenas